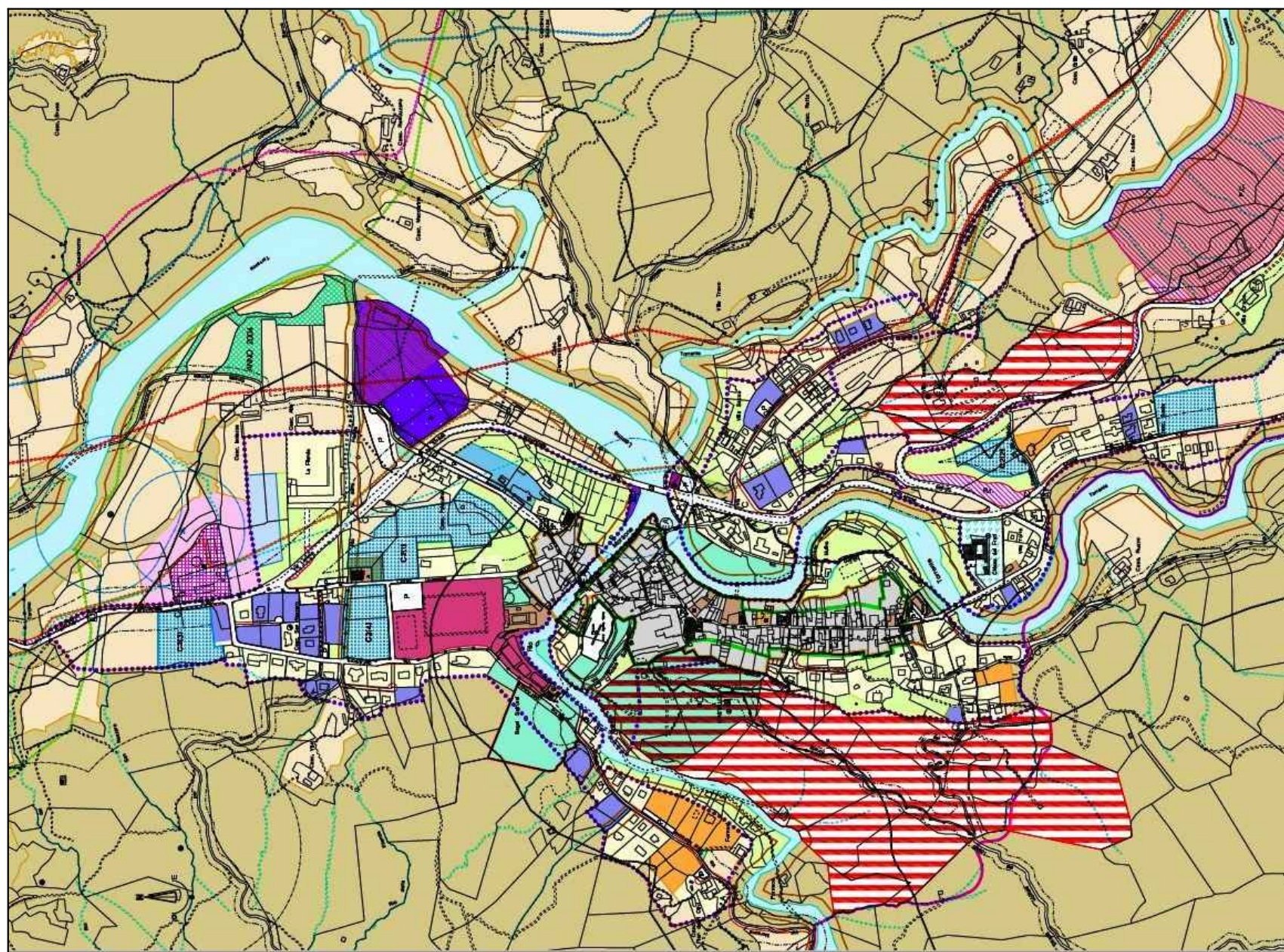
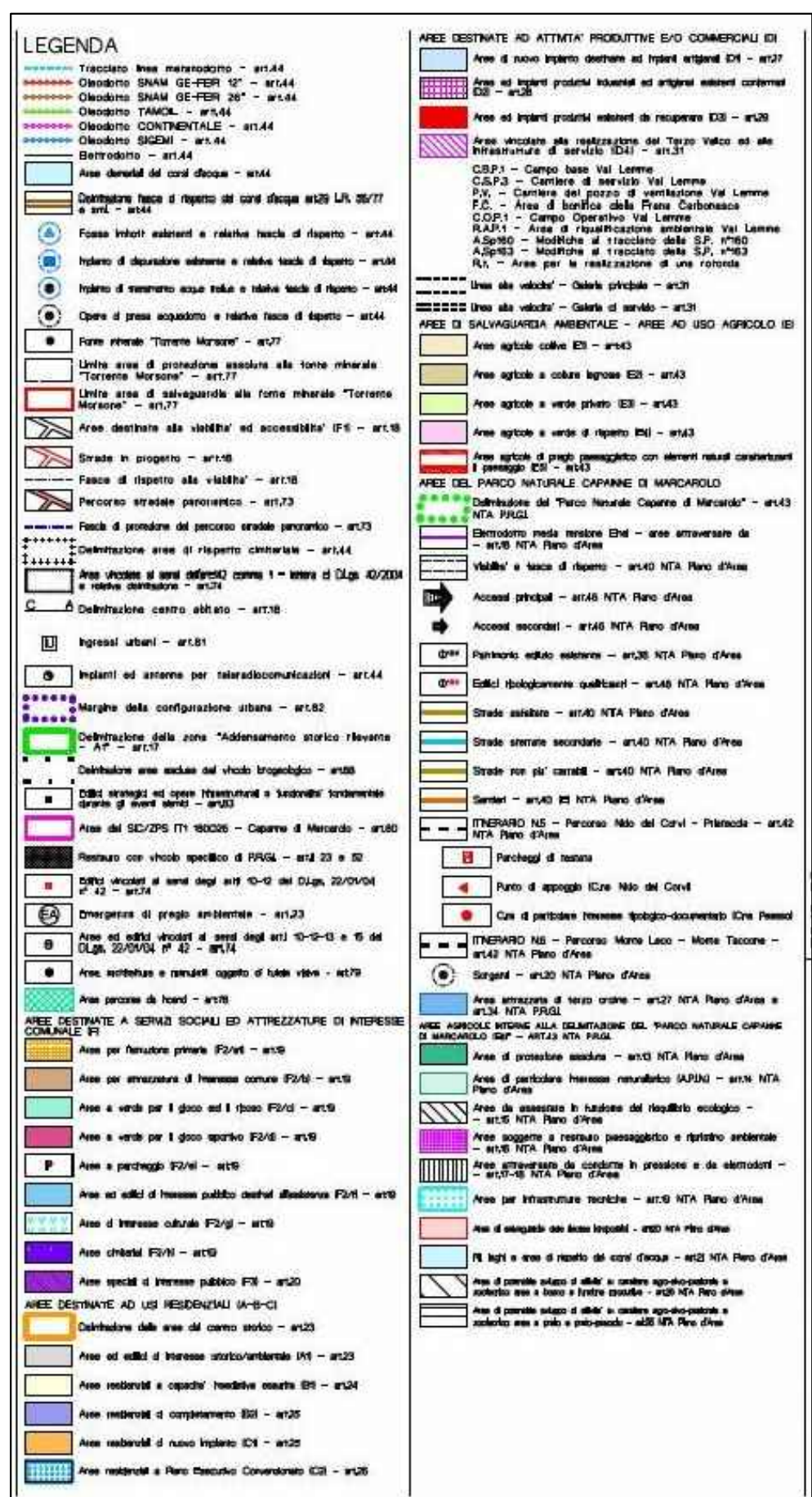


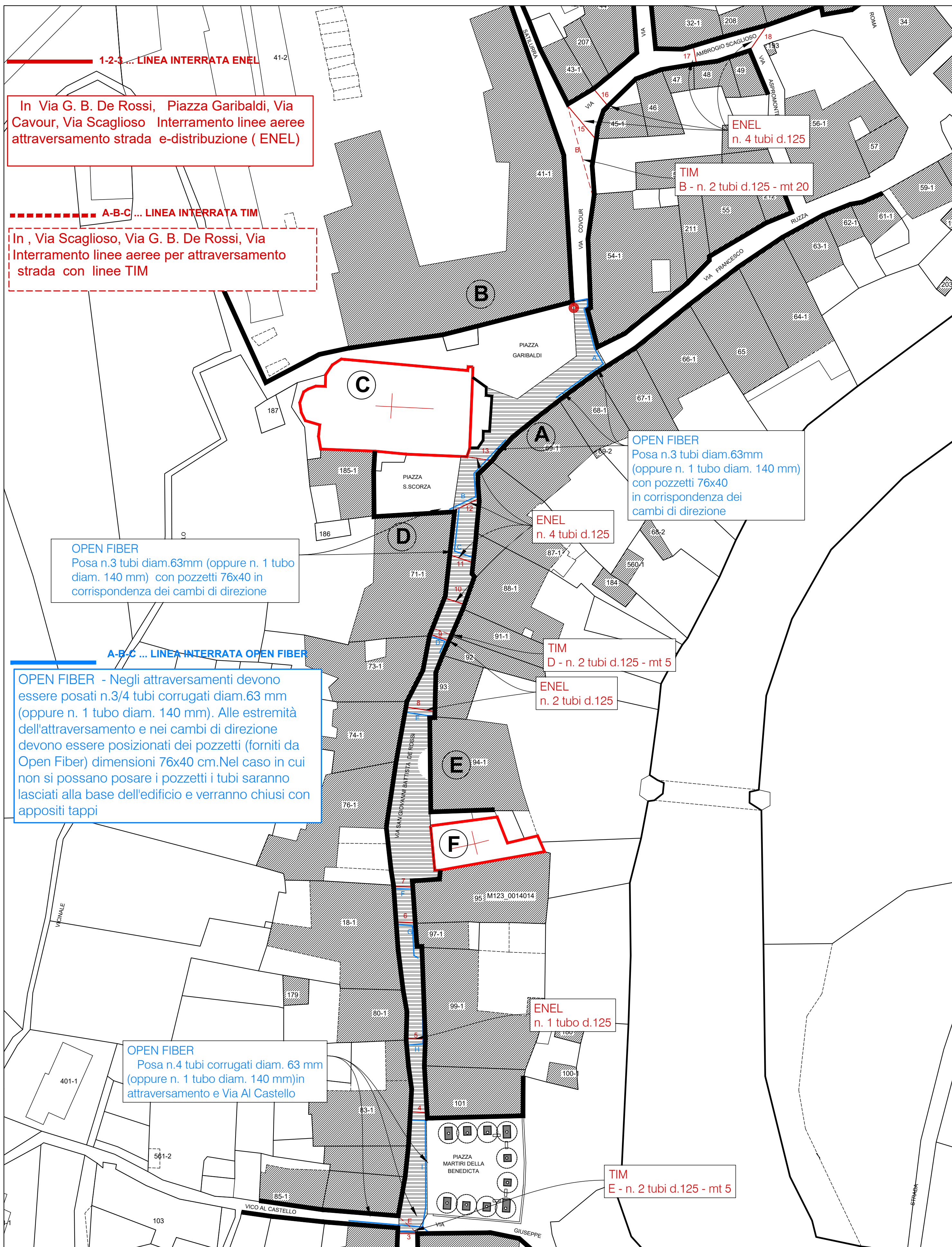
- Posizione nuovo punto presa energia elettrica
utili in occasione di manifestazioni pubbliche da
tenersi in Piazza G. Garibaldi



ESTRATTO DI PRG SCALA 1:10.000



LEGENDA PRG



Piazza G Garibaldi, via G.B. De Rossi.
Demolizione pavimentazione esistente e
realizzazione nuova pavimentazione in lastre di
porfido a piano naturale di cava e coste segate 2
mm di fuga come da normativa.
Lastre segate a correre larghezza 15 / 20 / 25 cm,
spessore variabile da minimo cm 5 a massimo cm 8.
Cunetta centrale in porfido composta da quattro
corsi posati a correre con elementi di larghezza
cm 15 e cm 5 / 8 di spessore.

Regione Piemonte
Provincia di Alessandria
Comune di Vologgio
Piazza G. Garibaldi n.2 -15060 VOLTAGGIO
P.IVA 00372410068 - tel. 010 9601214
PEC: protocollo@pec.comune.vologgio.al.it
sito web: www.comune.vologgio.al.it

PROGETTAZIONE ESECUTIVA

OPERE DI COMPLETAMENTO
DEL RIFACIMENTO
DELLA PAVIMENTAZIONE NEL
CENTRO STORICO DEL
COMUNE DI VOLTAGGIO

CUP D17H22001540007

Il Responsabile Unico del Procedimento
Arch. Paolo Granara

Il Progettista
Arch. Alessandro RICCI

tav. 1

OGGETTO:		<p align="center">PROGETTO ESECUTIVO</p> <p align="center">PLANIMETRIA</p> <p align="center">INQUADRAMENTO GENERALE</p>	
<p align="center">RIFACIMENTO PAVIMENTAZIONE</p> <p align="center">DELL'ASSE VIARIO CENTRO STORICO</p> <p align="center">VIA G. BATTISTA DE ROSSI - PIAZZA GARIBOLDI</p>			
SCALA:	1:10.000 - 1:500	DATA:	MAGGIO 2024
REVISIONE		CODICE	TAV 1 DEF ES

Alessandro Ricci architetto
Via Monte di Pietà 22
15067 - Novi Ligure - AL
email: infoar@alessandroricci.net

**Planimetria - SCALA 1:500 - Asse viario centro storico
Piazza Garibaldi - Via G.B. DeRossi**